

Art des Objektes: Bauparzelle Schwanower Str. in Rheinsberg

Objektkategorie: Selbstnutzobjekt

Grundstücksfläche: 1451 m²

Flurstück: Fl. 18 Flst. 936

Kaufpreis: 63.844,00 €

Verkehrswertgutachten:

Anzahl Nutzungseinheiten:

Geschosse: mögliche Bebauung gemäß § 34 BauBG

qm Wohnung/Geschoss:

Anzahl Zimmer:

Baujahr:

derzeitige Nutzung: keine, unbebaut

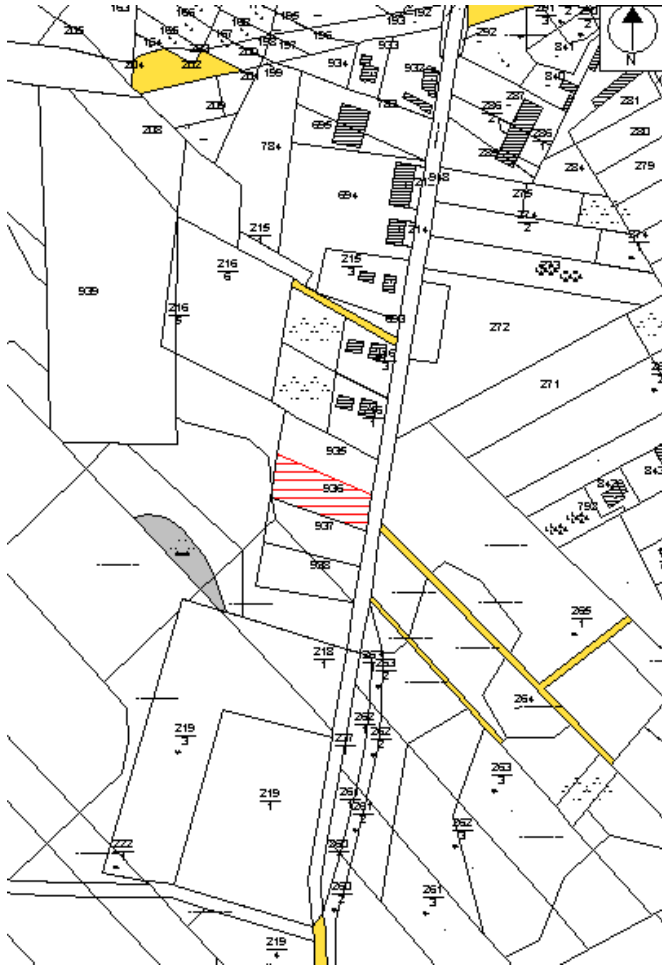
Bauweise:

Sanierungsgrad:

sonstige Ausstattung:

Vorbereitungsstand: Exposé

Ansprechpartner: Frau Jankowski
Tel. 033931 41134
Fax 033931 41122
e-Mail: [liegenschaften @rheinsberg.de](mailto:liegenschaften@rheinsberg.de)



Gebäudezustand:

Möglichkeiten der Gebäudenutzung:

Wohnen,

Möglichkeiten der Grundstücksnutzung:

im Flächennutzungsplan als Wohnbaufläche dargestellt

Förder- und steuerrechtl. Abschreibungsmöglichkeiten:

Lage im Stadtgebiet:

Das Grundstück befindet sich im südlichen Teil der Ortslage Rheinsberg in unmittelbarer Nähe zum Schlosspark und See.

Das Grundstück ist in voller Größe als Baufläche dargestellt. Im rückwärtigen Bereich ist eine Bebauung mit Nebengebäuden möglich. Es ist erschlossen mit Trink- und Abwasser, Strom, Erdgas, Telefon.